

Podokenné plynové kachle **Beta**
Komínové plynové kachle **Gamat**



KVALITA • DESIGN • TRADÍCIA



Plynové konvenčné kachle BETA s odťahom spalín cez stenu

Podokenné plynové konvenčné kachle rady **BETA** majú vyvedený odťah cez stenu. Dodávajú sa vo vyhotovení *Mechanic, Electronic* a *Comfort*. Svojimi funkčnými vlastnosťami sú úplne zrovnateľné s ostatnými spôsobmi vykurovania. Kachle **BETA** sú vhodné do každého interiéru. Obsahujú moderné regulačné prvky, majú vysokú účinnosť a nízke zriaďovacie náklady. Sú ideálne pre vykurovanie rodinných domov, chat, obchodov aj kancelárií. Predovšetkým v chatách oceníte, že plynové kachle **BETA** odolávajú teplotám pod bodom mrazu bez vplyvu na ich funkčnosť.

Ekonomické vykurovanie

Kachle **BETA** sú rovnocennou variantou vykurovania k systémom ústredného kúrenia. Kachle **BETA** majú **vyššiu** celkovú účinnosť než teplovodné systémy ústredného kúrenia (pri započítaní tepelných strát rozvodov a účinnosti kotla a telies radiátorov). Výkon kotla ústredného kúrenia musí byť navyše dimenzovaný na pokrytie plného výkonu celého systému.



Vonkajší krycí kôš výdychu kachlí s odťahom spalín cez stenu.

Prednosťou kachlí **BETA** je možnosť nezávislého vykurovania jednotlivých miestností. Správnu voľbou veľkosti kachlí sa dosiahne v každej miestnosti nízka spotreba plynu pri zachovaní maximálnej účinnosti. Ďalšie úspory môžeme doceliť inštaláciou kachlí s elektronickým zapáľovaním, pripojeným na externú reguláciu (izbový termostat).

Nízke zriaďovacie náklady

V porovnaní s ústredným vykurovaním (kotol a radiátory), sú náklady na zriadenie vykurovania takmer o 40% nižšie.

Bezpečná prevádzka

Kachle **BETA** sa vyznačujú stopercentnou bezpečnosťou prevádzky. Pri poruchovom stave dôjde k vypnutiu plynu, vlastná spaľovacia komora je plynotesná.



BETA Mechanic



BETA Electronic



BETA Comfort

Kachle vo vyhotovení *ELECTRONIC* a *COMFORT* je možné riadiť izbovým termostatom. Na jeden izbový termostat je možné pripojiť viac kachlí. Nastavenie optimálneho režimu vykurovania sa dosiahne ďalšieho výrazného zníženia spotreby plynu.

BETA Mechanic



Detail ovládania

Plynové kachle **BETA Mechanic** sú vybavené mechanickou reguláciou teploty v rozsahu 13° až 38° C. Majú veľmi jednoduchú obsluhu, nastavená teplota miestnosti je udržiavaná automaticky.

Kachle **BETA Mechanic** majú piezoelektrické zapáľovanie a večný plamienok. Sú známe svojou vysokou bezpečnosťou prevádzky po celú dobu životnosti, ktorá dosahuje až niekoľko desaťročí.

BETA Electronic



Detail ovládania

Plynové kachle **BETA Electronic** sú vybavené elektronickým riadiacim systémom, ktorý riadi zapálenie horáka, kontrolu plameňa, reguláciu prívodu plynu a všetky funkcie ovplyvňujúce činnosť a bezpečnosť

kachlí **BETA Electronic** majú až o 25% nižšiu spotrebu plynu než kachle *Mechanic*, v kľude dokonca spotrebu nulovú. Samozrejmosťou je vysoká bezpečnosť a dlhá životnosť.

BETA Comfort



Detail ovládania

Plynové kachle **BETA Comfort** sú kryté čelným sklom tónovaným do veľmi tmavého odtieňu. Zvláštna konštrukcia horáka umožňuje vidieť po jeho zapálení planúci oheň. Kachle **BETA Comfort** majú elektronický

riadiaci systém, ktorý zapáľuje horák, kontroluje plameň, reguluje prívod plynu a ovplyvňuje riadiace a bezpečnostné funkcie kachlí. **BETA Comfort** majú až o 25% nižšiu spotrebu plynu ako kachle *Mechanic*, v kľude dokonca spotrebu nulovú.

Prehľad dodávaných typov

- Kachle **BETA Mechanic** sú dodávané vo výkonovej rade 2 / 3 / 3,8 / 4,7 kW
- Kachle **BETA Mechanic** sú vyrábané pre zemný plyn a propan-butan.
- Kachle **BETA Mechanic** **nevyžadujú** pripojenie k zdroju elektrickej energie.
- Pod označením **BETA Comfort** sa dodáva tento typ s presklenným čelným panelom. (viď. obrázok *Beta Comfort*)

Prehľad dodávaných typov

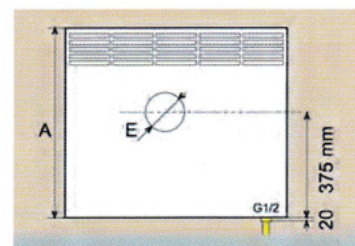
- Kachle **BETA Electronic** sú dodávané vo výkonovej rade 2 / 3 / 3,8 / 4,7 kW
- Kachle **BETA Electronic** sú vyrábané pre zemný plyn alebo propan-butan.
- Kachle **BETA Electronic** je možné riadiť buď izbovým termostatom, alebo sa dodávajú s vlastnými spínacími hodinami.
- Kachle **BETA Electronic** vyžadujú pripojenie k zdroju elektrickej energie.

Prehľad dodávaných typov

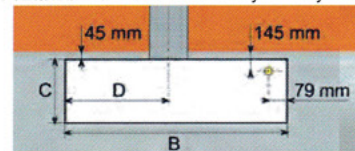
- Kachle **BETA Comfort** sú dodávané vo výkonovej rade 2 / 3 / 3,8 / 4,7 kW.
- Kachle **BETA Comfort** sú vyrábané pre zemný plyn alebo propan-butan.
- Kachle **BETA Comfort** je možné riadiť buď izbovým termostatom, alebo sa dodávajú s vlastnými spínacími hodinami.
- Kachle **BETA Comfort** vyžadujú pripojenie k zdroju elektrickej energie.

Technické údaje / plynové podokenné kachle KARMA rada BETA

	BETA 2	BETA 3	BETA 4	BETA 5
Vonkajšie rozmery				
A výška [mm]	600	600	600	600
B šírka [mm]	416	543	670	808
C hĺbka [mm]	215	215	215	215
Montážne rozmery				
D odťah 1) [mm]	149	211	278	362
E priechod 2) [mm]	122	122	122	122
Výkon [kW]	2,0	3,0	3,8	4,7
Účinnosť [%]	85 - 89	85 - 89	85 - 89	85 - 89
Napätie/Prikon 3) [V/W]	230 / 9,4	230 / 9,4	230 / 9,4	230 / 9,4
Spotreba ZP (PB ⁴) [m ³ /h]	0,24 (0,18)	0,37 (0,24)	0,43 (0,32)	0,59 (0,38)
Vykurovaný priestor [m ³]	až 35	až 60	až 80	až 100
Hmotnosť [kg]	15	19	23	30



Poznámka: maximálna hrúbka steny môže byť 82 cm



1) Rozmer udáva vzdialenosť medzi ľavým okrajom kachlí a stredom odťahu spalin.

2) Priechodom sa rozumie priemer stredového otvoru pre pretiahnutie potrubia odťahu spalin

3) Platí iba pre kachle BETA vo vyhotovení Electronic a Comfort. Kachle BETA Mechanic nie sú pripojené k zdroju el. energie

4) Údaj o spotrebe pre Propan-butan (PB) je uvedený v kg/h.

Plynové komínové kachle Gamat B, Gamat L a Gamat S

Plynové kachle rady Gamat S s výkonom 8,6 / 7,0 / 5,33 kW, Gamat L s výkonom 3,14 kW a Gamat B s výkonom 2,3 kW majú elegantný design. Jedná sa o spotrebiče s otvorenou spaľovacou komorou, určené k pripojeniu do komína s prirodzeným ťahom, spaľovací vzduch sa privádza z miestnosti, v ktorej sú umiestnené.

Sú vybavené:

- * plynovým ventilom s bezpečnostnou termoelektrickou poistkou
- * komínovým čidlom (mikroswitch) - poistka spätného ťahu
- * piezozapaľovačom a zapaľovacím horákom, čo zaručuje maximálnu spoľahlivosť a predovšetkým bezpečnosť prevádzky
- * smaltovaným výmenníkom
- * nastaviteľnými nohami
- * odvodom spalin (pravým, ľavým a zadným, pre typ Gamat L iba zadným), koleno nie je súčasťou dodávky



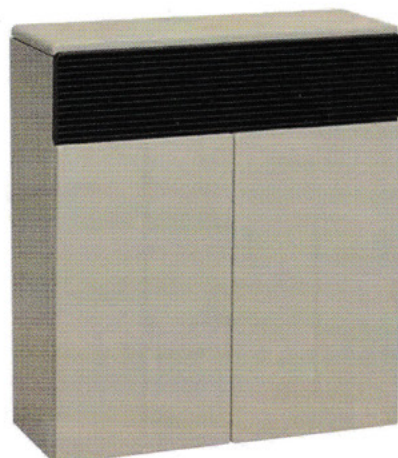
Pohodlné ovládanie spredu

Bočný odvod spalin

Gamat L 30

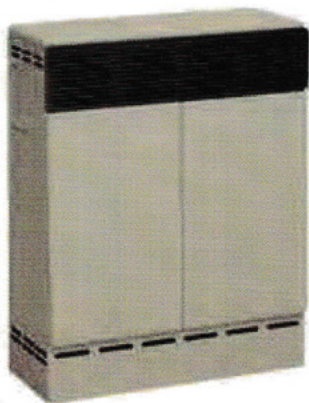
Výkon 3,14kW

Gamat L	30
Druh plynu	ZP - G20 / PB - G30
Rozmery	
Výška mm	645
Šírka mm	566
Hĺbka mm	210/260
Menovitý tepelný výkon kW	3,14
Menovitý tepelný príkon kW	3,66
Hmotnosť kg	21
Dymovod - priemer mm	60



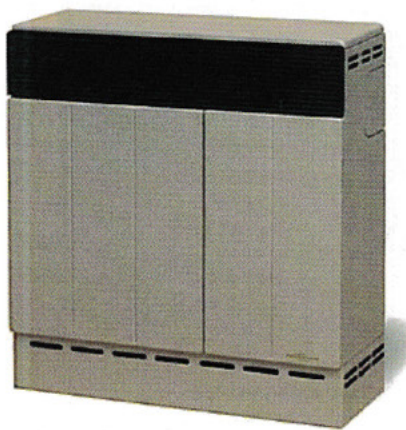
Gamat S 50

Výkon 5,33 kW



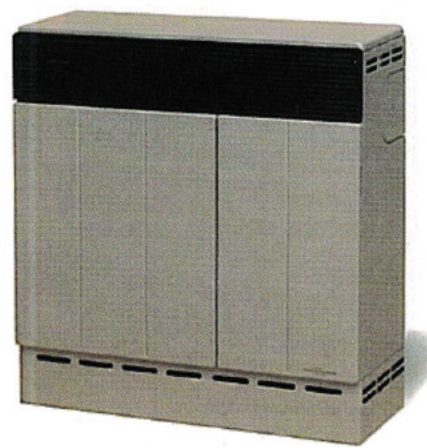
Gamat S 70

Výkon 7,0 kW



Gamat S 90

Výkon 8,6 kW



Gamat S		50	70	90
Druh plynu		ZP - G20 / PB - G30	ZP - G20 / PB - G30	ZP - G20 / PB - G30
Rozmery				
Výška	mm	786	786	786
Šírka	mm	566	706	846
Hĺbka	mm	273/303	273/303	273/303
Menovitý tepelný výkon	kW	5,33	7,0	8,6
Menovitý tepelný príkon	kW	6,1	8,15	10,37
Hmotnosť	kg	33	40	46
Dymovod - priemer	mm	90	90	90

Gamat B 23

Výkon 2,3 kW

Gamat B		23
Druh plynu		ZP - G20 / PB - G30
Rozmery		
Výška	mm	591
Šírka	mm	316
Hĺbka	mm	179
Menovitý tepelný výkon	kW	2,3
Menovitý tepelný príkon	kW	2,8
Hmotnosť	kg	10
Dymovod - priemer	mm	60



Sú vybavené:

- * smaltovaným výmenníkom
- * odvodom spalín horným
- * kominovým čidlom (mikroswitch) - poistka spätného ťahu
- * plynulou termostatickou reguláciou
- * bielym krytom
- * závesné kachle - inštalovať min. 150 mm od podlahy



KARMA Slovakia s.r.o., Kráľovská 796/43, 927 01 Šaľa, Slovenská republika
Tel.: 00421 31 7715 477, Fax: 00421 31 7715 477
E-mail: info@karma.sk, www.karma.sk